

X-Station 2

차세대 모바일 출입인증 단말기



X-Station 2는 출입통제와 근태 관리를 위한 지능형 통합 단말기로, 폭넓은 RFID 카드 호환성과 빠르고 정확한 지문 인식을 중심으로 설계되었습니다. 호환성을 위해 내장 카메라로 QR 코드와 바코드를 인식하며, 필요 시 모바일 출입카드도 지원합니다. Secure Boot, RS-485 기반 OSDP 통신, 이미지 로그로 보안과 운영 신뢰성을 강화하고, Power over Ethernet(PoE), 4인치 정전식 터치스크린, IP65 등급 설계를 통해 설치를 간소화합니다.

suprema
SECURITY & BIOMETRICS

특징

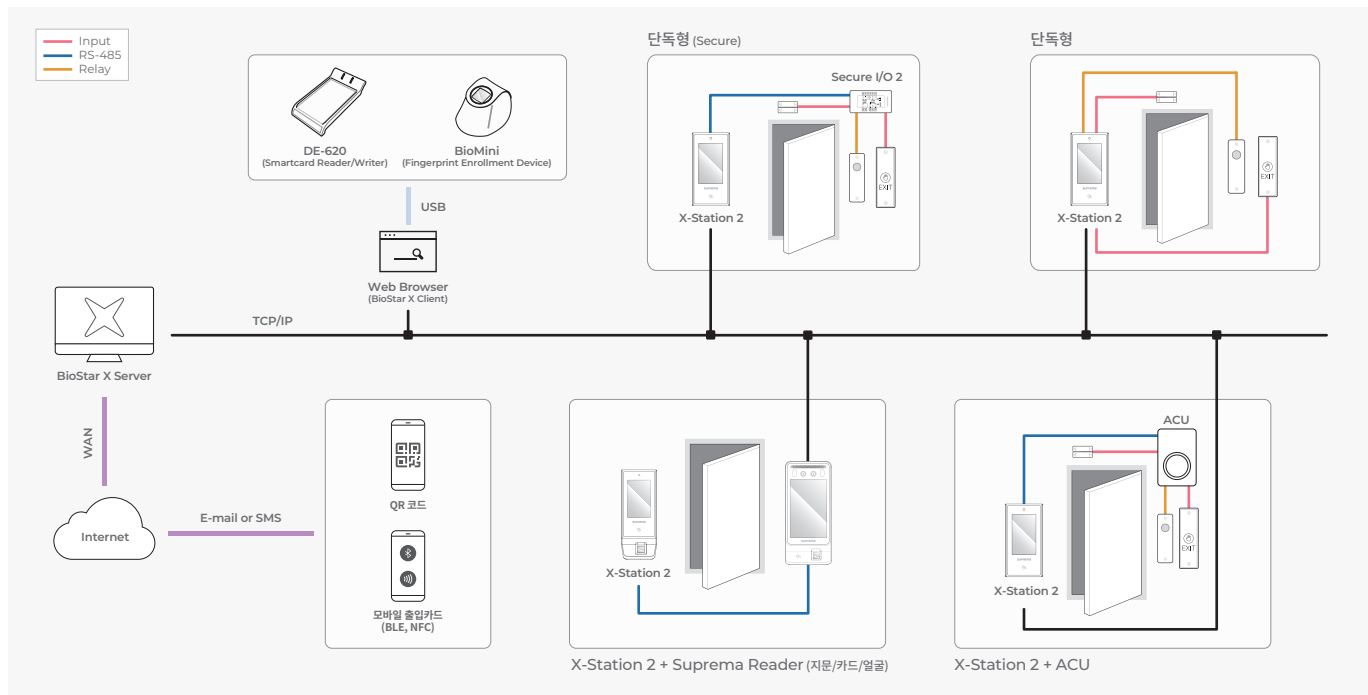
- 유연하고 다양한 출입인증 지원**
 X-Station 2는 폭넓은 RFID 지원과 빠른 지문 인식을 기반으로 다양한 출입인증을 지원합니다. 또한 내장 카메라를 통한 소프트웨어 방식의 QR 및 바코드 인식과 필요 시 모바일 출입카드를 지원해, 현장에 맞춘 혼합 출입인증 정책을 구현할 수 있습니다.
- 폭넓은 RFID 카드 호환성**
 X-Station 2는 대부분의 RFID 카드 기술과 호환됩니다. LF (125 kHz)와 HF (13.56 MHz) RFID는 물론, EM, MIFARE Plus, iCLASS, DESFire, FeliCa 등 다양한 카드 타입을 지원합니다.
- 향상된 보안과 데이터 보호**
 X-Station 2는 시큐어 부트 기능을 통해 악성 소프트웨어 및 데이터 침해로부터 장치를 보호합니다. OSDP(Open Supervised Device Protocol) 표준 통신 프로토콜을 통해 단말기와 컨트롤러간 양방향 RS-485 통신을 암호화합니다. 내장된 카메라로 이미지 로그를 캡처하여 보안을 강화할 수 있습니다.
- 손쉬운 설치와 관리**
 Power over Ethernet(PoE)을 지원하여 최소한의 배선으로 편리한 설치가 가능합니다. 더불어 X-Station 2는 Wiegand, RS-485, TTL, 릴레이와 같은 다양한 인터페이스를 지원합니다. IP65 등급의 X-Station 2는 방수, 방진 기능이 있어 유지 관리가 용이합니다.
- 최첨단 지문인식 기능**
 X-Station 2는 최첨단 지문인식 모듈을 내장하고 있습니다. MINEX 인증 알고리즘, 위조지문 감지, 지문 데이터 암호화를 통해 업계 최고 수준의 성능(초당 5,000 템플릿 매칭)과 보안을 자랑합니다. *지문인증 방식은 XS2-ODPB 및 XS2-OAPB 모델에서만 사용할 수 있습니다.
- 터치스크린 기반 편리한 사용성**
 X-Station 2의 4인치 정전식 터치 스크린과 직관적인 UI에서 다양한 기능을 빠르고 쉽게 액세스할 수 있습니다. 브랜딩 목적의 커스텀 디스플레이도 적용할 수 있습니다.
- 대형 시설을 위한 높은 성능과 사양**
 X-Station 2의 대형 시설에 적합한 대용량 메모리와 성능을 자랑합니다. 16 GB 플래시 메모리와 1 GB RAM은 최대 50만 명의 사용자, 500만 개의 텍스트 로그, 50,000개의 이미지 로그를 처리할 수 있습니다.

사양

항목	XS2-ODPB	XS2-DPB	XS2-OAPB	XS2-APB
RF 카드	125 kHz EM & 13.56 MHz MIFARE, MIFARE Plus, DESFire, DESFire EV1/EV2/EV3, FeliCa		125 kHz EM, HID Prox & 13.56 MHz MIFARE, MIFARE Plus, DESFire, DESFire EV1/EV2/EV3, FeliCa, iCLASS SE/SR/Seos	
RF인식거리 ¹⁾	MIFARE, DESFire, iCLASS, HID Prox, EM: 50mm / Felica: 30 mm			
모바일 카드	NFC, BLE			
QR/바코드 ²⁾	지원 ³⁾	지원 ³⁾	지원 ³⁾	지원 ³⁾
바이오인식	지문	N/A	지문	N/A
스크램블 키패드 (PIN)	지원			
CPU	1.5 GHz Quad Core			
메모리	16 GB Flash + 1 GB RAM			
크립토 칩	지원			
최대 사용자 수	500,000 ⁴⁾			
최대 크리덴셜 수 (1:N)	100,000	N/A	100,000	N/A
최대 크리덴셜 수 (1:1)	지문: 500,000 카드: 500,000 PIN: 500,000	카드: 500,000 PIN: 500,000	지문: 500,000 카드: 500,000 PIN: 500,000	카드: 500,000 PIN: 500,000
최대 로그 수	텍스트 5,000,000 / 이미지 50,000			
LCD 종류/해상도	4" IPS 컬러 LCD / 480 x 800 픽셀			
카메라 종류/해상도	CMOS 2M 픽셀 / 1600 x 1200			
이더넷	지원 (10/100 Mbps, 자동 MDI/MDI-X)			
RS-485	1 채널 마스터/슬레이브 (선택 가능)			
Wiegand	1 채널 입력/출력 (선택 가능)			
TTL 입력	입력 2 채널			
릴레이	1 개			
USB	USB 2.0 (Host)			
PoE	지원 (IEEE 802.3af 호환)			
IP 등급	IP65			
템퍼	지원			
전원	전압: 12 Vdc, 전류: 최대 0.8 A / 전압: 24 Vdc, 전류: 최대 0.5 A			
치수 (W x H x D, mm)	82 mm x 208.5 mm x 53(25.9) mm	82 mm x 159 mm x 25.9 mm	82 mm x 208.5 mm x 53(25.9) mm	82 mm x 159 mm x 25.9 mm
동작 온도	-20°C~50°C (-4°F~122°F)			
인증	KC, CE, UKCA, FCC, RCM (호환: RoHS, REACH, WEEE)			

1) RF 인식 거리는 설치 환경에 따라 다를 수 있습니다. 2) 최대 32개의 ASCII 코드 문자열로 구성된 QR/바코드를 지원합니다. 3) QR/바코드 인증 방식을 카메라로 설정하려면 별도의 장치 라이선스가 필요합니다. 4) 크리덴셜 없이 등록된 사용자 기준입니다.

시스템 구성도



(주)슈프리마 Suprema Inc.

경기도 성남시 분당구 황새울로 258번길 31 분당예미빌딩 4층 | www.suprema.co.kr
 고객센터 T 1522 4507 (영업문의 1번) E korea@suprema.co.kr

©2026 Suprema Inc. 본 문서에 나오는 슈프리마 및 제품 이름과 번호는 슈프리마의 등록 상표입니다. 슈프리마를 제외한 모든 브랜드 및 제품 이름은 해당 회사의 상표 또는 등록 상표입니다. 제품 외관, 제조 상태 및 사양은 사전 통지 없이 변경될 수 있습니다. [SUPREMA-AHL-XS2-KR-REV07]